

VOLUME CONTROL DAMPER / VAN TRỤC VÍT TRÒN KY.VCD-CS

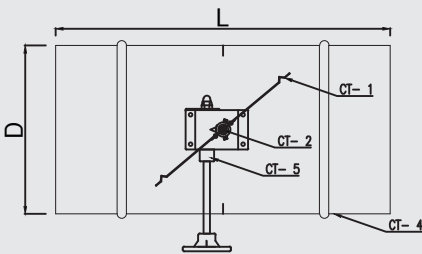
Applied / Được ứng dụng

- Round volume damper control by knob handle screw type / Loại van lưu lượng sử dụng trục vít
- Stops or regulates the flow of air inside a Duct / Được sử dụng để điều chỉnh lưu lượng gió cấp và gió hồi.
- Installed directly on the supply or return pipe, behind the air duct box / Được lắp đặt trực tiếp trên đường ống cấp hoặc hồi, phía sau hộp góp gió.

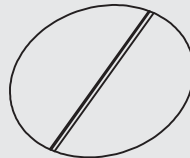
Specifications / Thông số kỹ thuật

- **Frame:** 0,75~1,15mm Galvanized Steel / **Khung:** Thép mạ kẽm độ dày 0,75~1,15mm
- **Blade:** 0,75~1,15mm Galvanized Steel / **Cánh van:** Thép mạ kẽm độ dày 0,75~1,15mm
- **Axele:** $\Phi 0,8 \sim \Phi 10$ mm Galvanized Steel / **Trục:** Thép mạ kẽm $\Phi 0,8 \sim 10$ mm

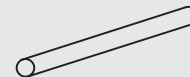
Technical drawings / Bản vẽ kỹ thuật



CT1 : CHI TIẾT CÁNH VAN/ DETAIL STRUCTURE WING



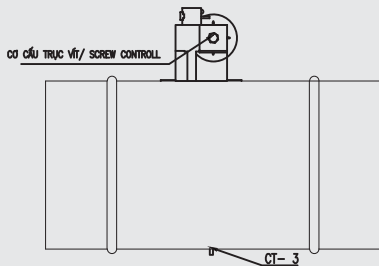
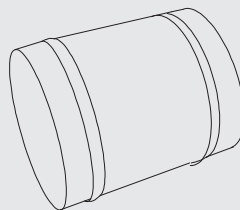
CT2 : TRỤC D10/ SPINDLE D10



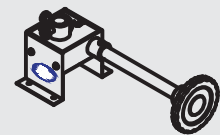
CT3 : BẠC/ SILVER SHAFT



CT4 : THÂN VAN/VALVE BODY



CT5 : CƠ CẤU TRỤC VÍT/ SCREW CONTROLL



Structure / Bảng cấu tạo

ROUND VOLUME DAMPER - CONTROL BY KNOB HANDLE SCREW (KY.VCD-CS)						
$\Phi(D)$ mm	100	150	200	250	300	350
Length (L)mm	200	250	300	350	400	450
$\Phi(D)$ mm	400	450	500	550	600	650
Length (L)mm	500	550	600	650	700	750